

## CORTE/CUT

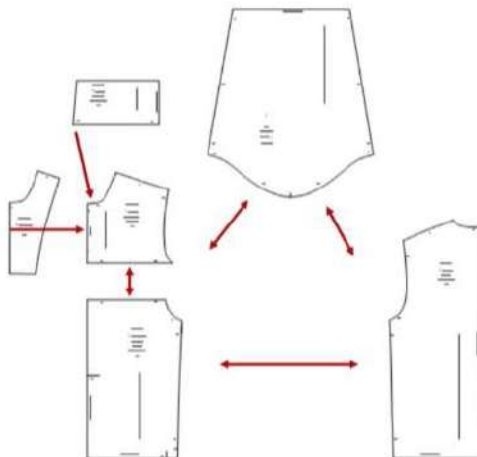
- 1.- Canesu, pieza delantera. 2 Cortes
- 2.- Pieza delantera. 1 Corte con tela doblada
- 3.- Pieza trasera. 1 Corte con tela doblada
- 4.- Mangas. 2 Cortes
- 5.- Vistas. 2 Cortes
- 7.- Cuello. 2 Cortes con tela doblada

- 1.- Canesu, pieza delantera. 2 Cortes
- 2.- Pieza delantera. 1 Corte con tela doblada
- 3.- Pieza trasera. 1 Corte con tela doblada
- 4.- Mangas. 2 Cortes
- 5.- Vistas. 2 Cortes
- 7.- Cuello. 2 Cortes con tela doblada

## ESPECIFICACIONES/SPECS

Tela: Franela, Franela de Fantasía — 1 Cierre fijo del N° 5 — Prenda de vestir de corte tradicional — Las piezas del molde incluyen 1 cm de costura — Si su trabajo es por talla, corte las piezas como lo indica el molde. Si su trabajo es personalizado, ajuste el molde a las medidas del cuerpo antes de cortar — Consulte la Tabla de Medidas Punto Patrones, recuerde que los cuerpos no son todos iguales principalmente en Tallas Infantiles, las tallas son solo una aproximación

Fabric: Flannel, Fancy Flannel - 1 Fixed closure of No. 5 - Traditional cut garment - The mold pieces include 1 cm of seam - If your work is by size, cut the pieces as indicated by the mold. If your work is personalized, adjust the mold to the measurements of the body before cutting - Consult the Table of Measurements Punto Patrones, remember that the bodies are not all the same mainly in Children's Sizes, the sizes are only an approximation



## CONFECCION/MAKING

- B.- Colocar el cierre
  - C.- Colocar las vistas
  - D.- Coser las piezas delanteras
  - E.- Coser los hombros
  - F.- Coser las mangas
  - G.- Coser los costados
  - H.- Colocar el cuello
- Puños, coser a las mangas y en la cintura

- B.- Place the closure
  - C.- Place the views
  - D.- Sew the front pieces
  - E.- Sew the shoulders
  - F.- Sew the sleeves
  - G.- Sew the sides
  - H.- Place the neck
- Cuffs, sew on sleeves and waist

## TELA Y CONSUMO/GENDER TOTAL

Para la T-S (1,35 mts) — T-8 (95 cms) aprox.  
Se considero cortes en tela de 1,50 mts de ancho. Si el ancho es otro, consulte el consumo con su proveedor

For the T-S (1.35 mts) - T-8 (95 cms) approx.  
It was considered cuts in fabric 1.50 meters wide. If the width is different, check the consumption with your supplier

**OTIUP PATRONES®**  
*El apoyo a tus creaciones*

**CODIGO  
749**

**POLERÓN UNISEX / UNISEX POLERON**



TALLAS/SIZES

4 6 8 10 12 14 16  
S M L XL

- Adquiere Patrones Digitales. Descarga e imprime en casa.
- Matrices para Maquinas Bordadoras. Encuentra PES, JEFF, XXX
- Patrones Impresos, adquiere tus compras online con despachos a todo Chile.
- Encuentra puntos de ventas mas cercanos. Servicios, Articulos y mas en un solo lugar.



[www.puntopatrones.com](http://www.puntopatrones.com)



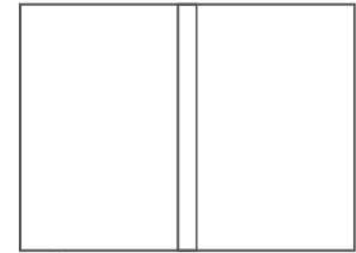
Punto Patrones



- PATRONES INCLUYEN 1 CENTIMETRO DE COSTURA PARA CORTAR Y ARMAR
- CONFIGURE SU IMPRESORA AL MISMO FORMATO DE HOJA QUE ELIGIO
- PATTERNS INCLUDE 1 CENTIMETER OF SEWING TO CUT AND ASSEMBLE
- CONFIGURE YOUR PRINTER TO THE SAME PAPER FORMAT YOU CHOOSE



 **JUNTAR HOJAS**  
PUT PAPER TOGETHER



 **NO MONTAR**  
DO NOT MOUNT PAPER

## ARMADO DE LAS HOJAS POR TALLAS

PAPER ASSEMBLY

<p>4</p>	<p>6</p>	<p>8</p>	<p>10</p>	<p>12</p>	<p>14</p>
<p>16</p>	<p>S</p>	<p>M</p>	<p>L</p>	<p>XL</p>	